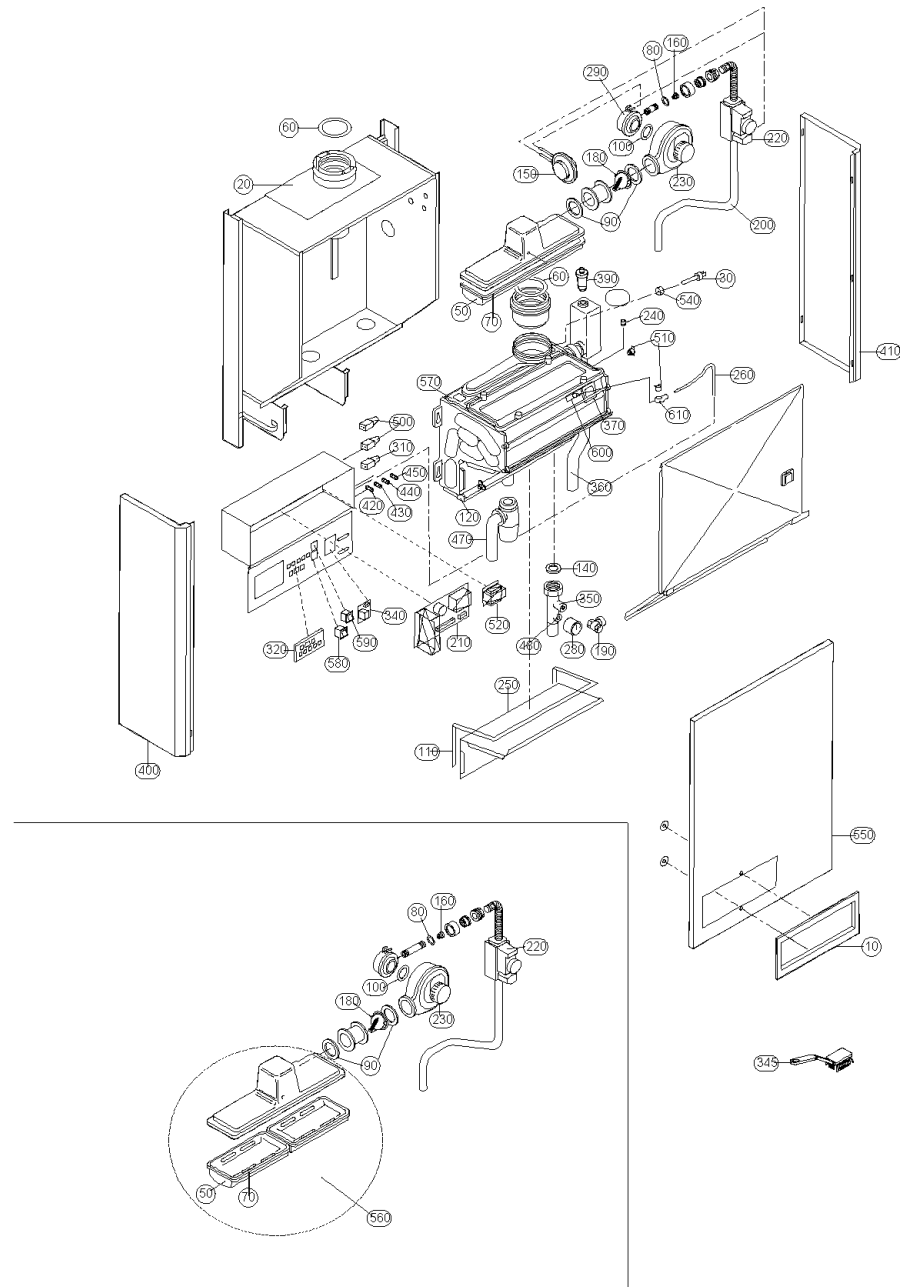


GMX 400 (GMX40+GM-400)



GMX 400 (GMX40+GM-400)

Pos.	Artikelnr.	Bezeichnung	Menge	Einheit
10	004610	Abdeckrahmen Schaltfeld GMX400/600	1.00	Stk
20	004710	Abgasplatte konz. Ø 150/100mm GMX400/600	1.00	Stk
30	000080	Abgastemperatursensor MW	1.00	Stk
35	002045	Anschlusskabel für Gebläse GMX10-60, XENTA/K, GENIO/MW10-60	1.00	Stk
40	000069	Arretierung GMX (Feder f. Schnappbolzen)	1.00	Stk
50	004683	Brenner Edelstahlvlies 40 KW GMX400	1.00	Stk
60	004500	Dichtung Alurohr Ø 100mm	1.00	Stk
70	004689	Dichtung Brenner 40 kW GMX400	1.00	Stk
80	004606	Dichtung Düse 24x20x1 mm GMX400/600	1.00	Stk
90	000059	Dichtung Gebläse 84x50x2	1.00	Stk
100	004719	Dichtung Gebläse/Mischraum GMX400/600	1.00	Stk
110	004666	Dichtung Inspektionsdeckel 40 kW GMX400	1.00	Stk
120	004671	Dichtung Inspektionsdeckel unten GMX400/600	1.00	Stk
130	004762	Dichtung Magnetventil GMX400/600	1.00	Stk
140	016179	Klingerit-Dichtung 1" (44x32x2mm)	1.00	Stk
150	000073	Differenzdruckwächter HUBA 60599387 GMX	1.00	Stk
160	004695	Erdgasdüse GMX400, Ø 9,0 mm	1.00	Stk
180	004702	Federklappe GMX400	1.00	Stk
190	004601	KFE Kugelhahn 1/2" GMX400/600	1.00	Stk
200	000257	Gasanschlußrohr GMX400/600	1.00	Stk
210	004764	Gasfeuerungsautomat MCBA 1460D GMX400/600	1.00	Stk
220	004755	Gaskombinationsventil VR8615VA 1012B GMX400/600	1.00	Stk

GMX 400 (GMX40+GM-400)

Pos.	Artikelnr.	Bezeichnung	Menge	Einheit
230	004713	Gebläse G1G 126 GMX400	1.00	Stk
240	004612	Handentlüfter 1/8" MS GMX40/60	1.00	Stk
250	004673	Inspektionsdeckel Wärmetauscher GMX400	1.00	Stk
260	004464	Zündkabel - Tauschsatz GMX400/600	1.00	Stk
270	004657	Kreuzstück Silikonschlauch Ø 6 mm GMX400/600	1.00	Stk
280	001066	Manometer Typ101 Ø50mm GA 0-4/2,5 bar	1.00	Stk
290	004740	Mischkammer GMX400	1.00	Stk
300	000259	Montageschiene GMX400	1.00	Stk
310	004615	Netzstecker 230V GMX40/60	1.00	Stk
320	004734	Display Platine MCBA 1460D GMX400/600, GMX210/280Kombi	1.00	Stk
330	000083	Platinenhalter - Schnittstellenplatine GMX	1.00	Stk
340	000445	Schnittstellenplatine TEM 4, CGM 91 2147.1 V2.5 MW100-600 kpl. mit Sockel + Kabel	1.00	Stk
340	000318	Schnittstellenplatine H-WELL 2PP RMCI-1400 ohne Gehäuse	1.00	Stk
345	004451	Reinigungsbürste Nylon GTX, GMX400/600	1.00	Stk
350	000261	Rücklaufrohr GMX400	1.00	Stk
360	000263	Vorlaufrohr GMX400	1.00	Stk
370	000056	Schauglas 32x32x3mm mit Dichtung GMX, GENIO/MW, XENTA	1.00	Stk
380	000070	Schließdorn weiß GMX	1.00	Stk
390	004675	Schnellentlüfter 3/8" MS m.Sperrventil GMX, XENTA, GENIO/MW, XW, MWP, AEHM	1.00	Stk
400	004737	Seitenwand links GMX400/600	1.00	Stk
410	004733	Seitenwand rechts GMX400/600	1.00	Stk
420	000093	Sicherung 5X20 2 A flink, Typ 179020 Glasrohr	1.00	Stk

GMX 400 (GMX40+GM-400)

Pos.	Artikelnr.	Bezeichnung	Menge	Einheit
430	009192	Sicherung 2A träge, 5x20 Glasrohr Typ 179120	1.00	Stk
440	000094	Sicherung 5X20 3,15 A träge, Typ 179120 Glasrohr	1.00	Stk
450	004613	Sicherung 500 mA T, 5x20mm GMX40/60	1.00	Stk
460	004655	Silikonschlauch 4/8	1.00	M
470	004751	Siphon GMX400/600	1.00	Stk
480	000061	Sperrventil Manometer GMX, GENIO/MW, XENTA	1.00	Stk
500	004616	Stecker für Pumpe und Umschaltventil GMX40/60	1.00	Stk
510	000079	Temperatursensor ELMWOOD ELTH 279007 GMX, GENIO/MW, XENTA	1.00	Stk
520	004773	Trafo 230V/26V 45VA GMX400/600	1.00	Stk
530	004659	T-Stück Silikonschlauch Ø 6 mm GMX400/600	1.00	Stk
540	000081	Tülle Abgastemperatursensor GMX, GENIO	1.00	Stk
550	004722	Vorderwand für GMX400 Art.Nr.: 50812	1.00	Stk
560	004680	Vormischflächenbrenner komplett 40 KW GMX400	1.00	Stk
570	004661	Wärmetauscher 40 kW GMX400 + Prüfblatt und Probeflasche	1.00	Stk
580	004614	Hauptschalter (Automatik/Hand) GMX	1.00	Stk
590	005638	Wippschalter schwarz/grün 0-I (Ein-Ausschalter) VESTO200	1.00	Stk
600	004776	Zündelektrode REBA GMX400/600	1.00	Stk
610	000131	Zündkerzenstecker braun M6 1K 10280 GMX, GENIO/MW	1.00	Stk