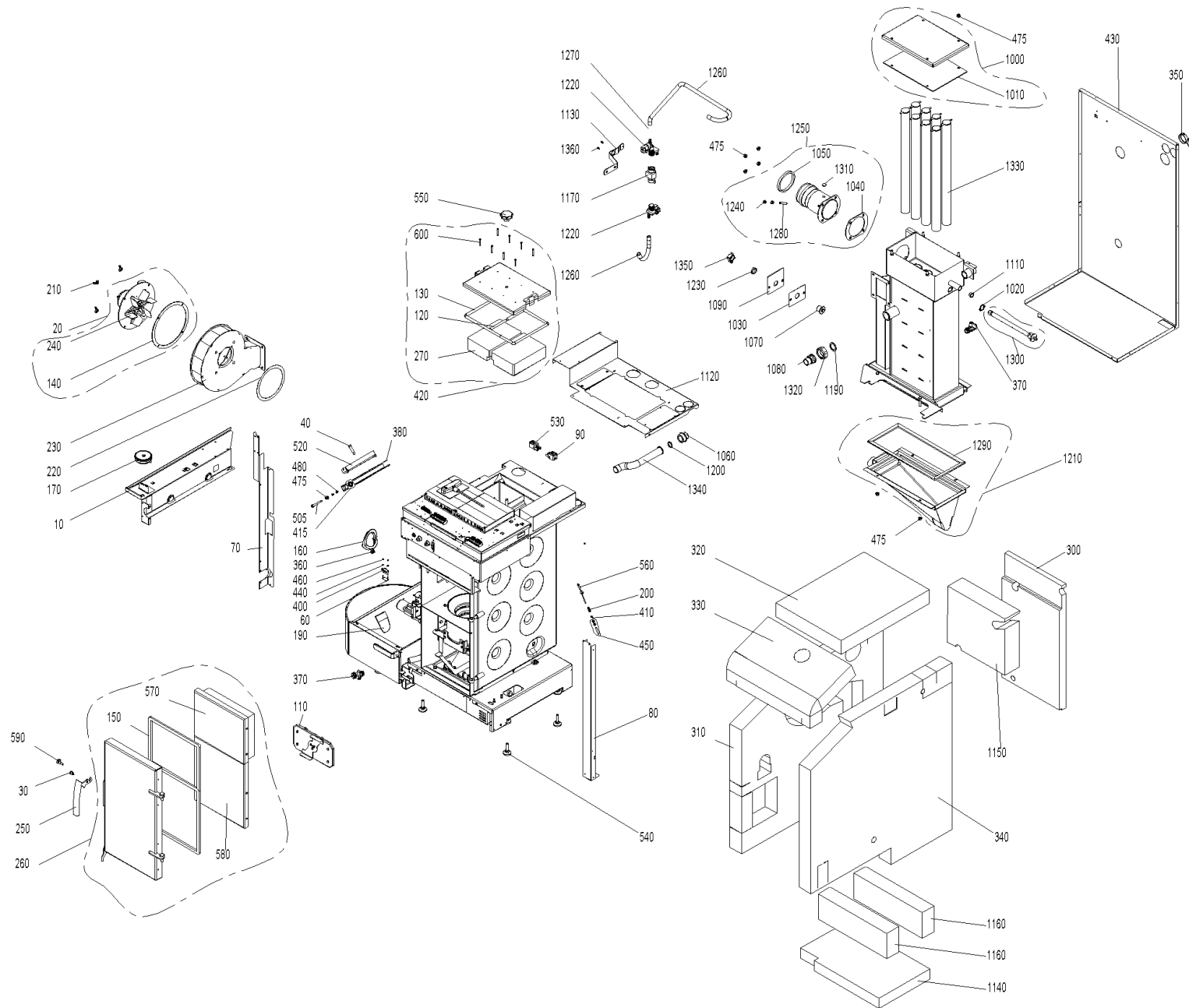


# Kessel (A000233)



## Kessel (A000233)

Pos.	Artikelnr.	Bezeichnung	Menge	Einheit
10	050918	Abdeckblech BW2/BW2T/BWL/BW2P/BWA 10/15	1.00	Stk
10	048991	Abdeckblech BW2/BW2T 21-33, BWL/BW2P/BWA 21/26	1.00	Stk
20	053010	Abgasgebläse inkl. Dichtung BW2/BW2T/BWL 10-26, BW2P 10-15	1.00	Stk
20	054674	Abgasgebläse inkl. Dichtung BW2/BW2T 33, BW-XL, BW2P 21/26	1.00	Stk
30	048881	Achse für Türgriff LWK18-30, LWPT18-50, BW2/BW2T 10-33, BWL/BW2P/BWA 10-26	1.00	Stk
40	013813	Ansatzschraube M8 x 33,5 x 43,5	1.00	Stk
60	051045	Befestigung Mikroschalter kpl. BW2/BW2T 10-33, BWL, BW2P, BWA	1.00	Stk
70	051109	Blende links Kessel BW2/BW2T 10-33, BWL, BW2P, BWA	1.00	Stk
80	048609	Blende rechts Kessel BW2/BW2T 10-33, BWL, BW2P, BWA	1.00	Stk
90	070324	Buchse 3 polig VAE, FW, BW2, BW2T, BWL, BW2P, BWA, AEHM	1.00	Stk
110	051056	Deckel Nachheizfläche kpl. BW2/BW2T 10-33, BWL, BW2P, BWA	1.00	Stk
1000	055393	Deckel Wärmetauscher oben BW2P	1.00	Stk
120	051041	Dichtschnur kurz f. Reinigungsdeckel BW2/BW2T/BWL/BW2P/BWA 10/15	2.00	Stk
120	051040	Dichtschnur kurz f. Reinigungsdeckel BW2/BW2T 21-33, BWL/BW2P/BWA 21/26	2.00	Stk
130	051034	Dichtschnur Reinigungsdeckel BW2/BW2T/BWL/BW2P/BWA 10/15	1.00	Stk
130	051017	Dichtschnur Reinigungsdeckel BW2/BW2T 21-33, BWL/BW2P/BWA 21/26	1.00	Stk
1010	009689	Dichtung Deckel WT oben BW2P	1.00	Stk
1020	003006	Dichtung Düsenhalter Sprührohr BW2P	1.00	Stk
1030	003007	Dichtung Flansch Düse BW2P	1.00	Stk
140	051006	Dichtung Gebläsekasten BW2/BW2T 10-26, BWL10-26, BW2P 10-26	1.00	Stk
140	054673	Dichtung Gebläsekasten BW2/BW2T 33	1.00	Stk
150	048916	Dichtung Heizztür BW2/BW2T 10-33, BWL/BW2P/BWA 10-26	1.00	Stk

## Kessel (A000233)

Pos.	Artikelnr.	Bezeichnung	Menge	Einheit
1040	055256	Dichtung Rauchrohr BW2 plus	1.00	Stk
160	048926	Dichtung Schneckenrohr Silikon 60SH BW2/BW2T 10-33, BWL/BW2P/BWA 10-26	1.00	Stk
1050	012390	Dichtung Ø100 für RR-Anschluß BW2P	1.00	Stk
170	055019	Differenzdrucktransmitter Typ 401 BW2P/BWA	1.00	Stk
1060	055539	Doppelnippel AG1" BW2P	1.00	Stk
1070	009730	Düse Abfluß BW2P	1.00	Stk
1080	010480	Einlegeteil Nr.371, 1" schw. BW2P	1.00	Stk
190	048921	Fallrinne kpl. BW2/BW2T 10-33, BWL/BW2P/BWA 10-26	1.00	Stk
200	050647	Feder Brennkammer-Fühler	1.00	Stk
1090	054642	Flansch Düse Rauchrohrspülung BW2P	1.00	Stk
210	019410	Flügelmutter DIN315 - M6	4.00	Stk
220	051005	Gebläsedichtung BW2/BW2T 10-33, BWL/BW2P/BWA 10-26	2.00	Stk
230	055402	Gebläsekasten kpl. geschw. f. Gebläserad Ø160, lackiert m. Dichtungen BW2P	1.00	Stk
230	055401	Gebläsekasten kpl. geschw. f. Gebläserad Ø210, lackiert m. Dichtungen BW2P	1.00	Stk
240	052951	Gebläserad Abgasgebläse Ø160 x 25 BW2/BW2T/BWL 10-26, BW2P 10-15	1.00	Stk
240	054460	Gebläserad Abgasgebläse Ø210 BW-XL, BW2T 33, BW2P 21/26	1.00	Stk
480	031545	Gewindefurchende Sechskantschraube DIN 7500 - M5x12, verzinkt	1.00	Stk
1100	030165	Gewindestift ISO4027 - M6 x 6 - A4	1.00	Stk
1110	055155	Gleitlager - Bundbuchse BW2P 10-26	2.00	Stk
1120	055135	Haltekonsole Schaltfeld hinten BW2P 10-26	1.00	Stk
1130	055232	Haltewinkel Kaltwasser-Anschluß BW2P 10-26	1.00	Stk
250	007480	Heizkesselgriff aus Kunststoff LW, BW2, BW2T, BWL, BW2P, BWA	1.00	Stk

## Kessel (A000233)

Pos.	Artikelnr.	Bezeichnung	Menge	Einheit
260	051545	Heiztür kpl. lackiert BW2/BW2T 10-33, BWL/BW2P/BWA 10-26	1.00	Stk
270	050636	Isolierstein Reinigungsdeckel BW2/BW2T/BWL/BW2P/BWA 10/15	2.00	Stk
270	051007	Isolierstein Reinigungsdeckel BW2/BW2T 21-33, BWL/BW2P/BWA 21/26	2.00	Stk
1140	055251	Isolierung Boden BW2P 10-26	1.00	Stk
300	055250	Isolierung hinten BW2P 10-26	1.00	Stk
1150	055356	Isolierung Kessel hinten BW2P 10-26	1.00	Stk
1160	055252	Isolierung Kondensatsammler vorne/hinten BW2P 10-26	2.00	Stk
310	055249	Isolierung links BW2P 10/15	1.00	Stk
310	055255	Isolierung links BW2P 21/26	1.00	Stk
320	055253	Isolierung NHF oben BW2P 10-26	1.00	Stk
330	048911	Isolierung oben BW2/BW2T 10-33, BWL/BW2P/BWA 10-26	1.00	Stk
340	055248	Isolierung rechts BW2P 10/15	1.00	Stk
340	055254	Isolierung rechts BW2P 21/26	1.00	Stk
350	004096	Kabeldurchführung schwarz Ø 50 BW/BW2/BW2T, BWXL, BWL, MWP WZS, BW2P, BWA, AEHM	2.00	Stk
1170	055386	Kaltwasser-Anschlußstück 2 Abgänge BW2P	1.00	Stk
1180	000548	Kappe 3/8" - A4	1.00	Stk
360	051112	Käfigmutter M8	1.00	Stk
370	004385	KFE-Kugelhahn 1/2" Fig.2613-1/2" mit rotem Griff, Sechskantmutter	1.00	Stk
380	048611	Klemmhebel Pelletsbehälter BW2/BW2T 10-33, BWL/BW2P/BWA 10-26	1.00	Stk
1190	016179	Klingerit-Dichtung 1" (44x32x2mm)	1.00	Stk
1200	016152	Klingerit-Dichtung 1/2" (30x21x2mm)	1.00	Stk
1210	055394	Kondensatsammler kpl. BW2P	1.00	Stk

## Kessel (A000233)

Pos.	Artikelnr.	Bezeichnung	Menge	Einheit
600	016719	Linsen-Bohrschraube DIN 7504N - 4,2x38	8.00	Stk
1220	001050	Magnetventil mit Flowmeter BW2P	2.00	Stk
400	007632	Mikroschalter EF83161.8 mit Flachhebel BW2/BW2T 10-33, BWL/BW2P/BWA 10-26	1.00	Stk
460	016551	Mutter DIN 934 - M3 - 8 - verzinkt	2.00	Stk
1240	031154	Mutter DIN934 - M8 - A4	1.00	Stk
1230	000489	Mutter ¾"x7, MS blank	1.00	Stk
410	031274	Öse M6	1.00	Stk
415	052484	Plättchen Flanschmutter BW2/BW2T 10-33, BWL/BW2P/BWA 10-26	1.00	Stk
1250	055388	Rauchrohranschluss kpl. BWP2 (mit Dichtung und Schutzrohr Fühler)	1.00	Stk
420	050477	Reinigungsdeckel kpl. lackiert BW2/BW2T/BWL/BW2P/BWA 10/15	1.00	Stk
420	048870	Reinigungsdeckel kpl. lackiert BW2/BW2T 21-33, BWL/BW2P/BWA 21/26	1.00	Stk
430	055144	Rückwand BW2P 10/15	1.00	Stk
430	055136	Rückwand BW2P 21/26	1.00	Stk
1260	055238	Schlauch Espirocristal - DN 12x15 mm	1.30	M
1270	029386	Schlauchklemme 12-20mm	1.00	Stk
1280	054693	Schutzrohr Abgasfühler A4 BWE2P	1.00	Stk
450	051069	Schutzrohr BK-Fühler kpl.	1.00	Stk
505	016461	Sechskantschraube DIN 933 - M8x80	1.00	Stk
1290	055241	Silikon Vierkantprofil 15x10 mm,	1.30	M
520	048975	Spannleiste BW2/BW2T 10-33, BWL/BW2P/BWA 10-26	1.00	Stk
475	016553	Sperrzahnmutter M8 verzinkt	1.00	Stk
1300	055385	Sprührohr komplett BW2P	1.00	Stk

## Kessel (A000233)

Pos.	Artikelnr.	Bezeichnung	Menge	Einheit
530	070323	Stecker 3 polig schwarz VAE, FW, BW2, BW2T, BWL, BW2P, BWA, AEHM	1.00	Stk
540	009990	Stellfuß	4.00	Stk
550	005125	Sterngriff LWP, BW2, BW2T, BWL, BW2P, BWA	1.00	Stk
1310	012298	Stopfen Messöffnung Rauchrohranschluss BW2P	1.00	Stk
560	007626	Thermoelement 2AB NM30/110 mm TI/DI 2AB25 2,5 (Brennkammer- bzw. Thermocontrollfühler)	1.00	Stk
570	048914	Türstein oben Heiztür BW2/BW2T 10-33, BWL/BW2P/BWA 10-26	1.00	Stk
580	050447	Türstein unten Heiztür BW2/BW2T 10-33, BWL/BW2P/BWA 10-26	1.00	Stk
440	021474	U-Scheibe DIN 134 - M3 - verzinkt	2.00	Stk
1320	012548	Überwurfmutter Nr.374 1" sw	1.00	Stk
1330	054682	Verdrängerrohr BW2P 10-26	8.00	Stk
590	051004	Verschlußbolzen BW2/BW2T 10-33, BWL/BW2P/BWA	1.00	Stk
1340	055235	Wellrohr Vorlauf BW2P	1.00	Stk
1350	001051	Winkelanschlußstück Ø10,6x¾" (mit Dichtung und Überwurfmutter)	1.00	Stk
1360	017011	Zylinderschraube m. Innensechskant ISO 4762 - M 4 x 8 - A4 (DIN 912)	1.00	Stk