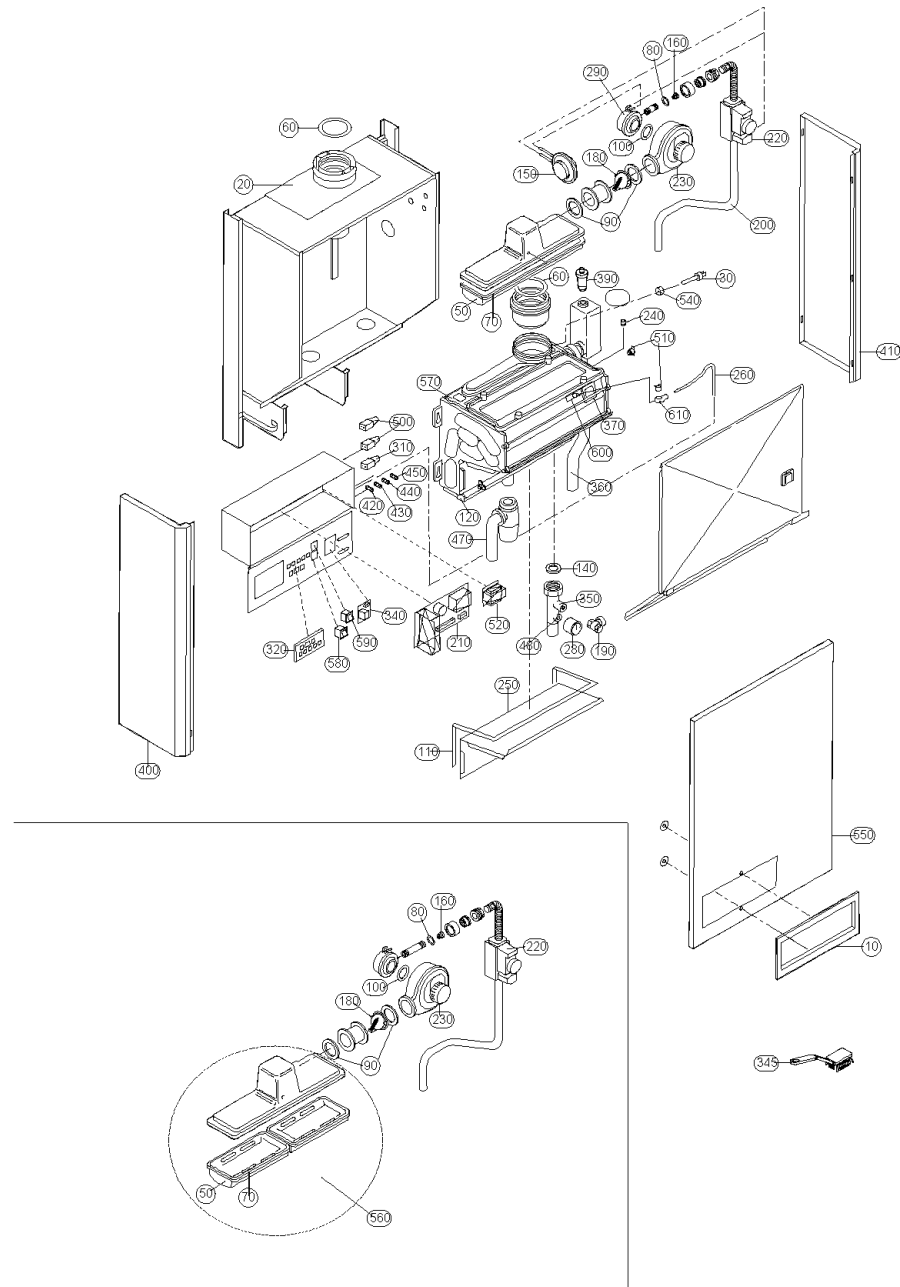


# GMX 600 (GMX40+GM-600)



## GMX 600 (GMX40+GM-600)

Pos.	Artikelnr.	Bezeichnung	Menge	Einheit
10	004610	Abdeckrahmen Schaltfeld GMX400/600	1.00	Stk
20	004710	Abgasplatte konz. Ø 150/100mm GMX400/600	1.00	Stk
30	000080	Abgastemperatursensor MW	1.00	Stk
35	002045	Anschlusskabel für Gebläse GMX10-60, XENTA/K, GENIO/MW10-60	1.00	Stk
40	000069	Arretierung GMX (Feder f. Schnappbolzen)	1.00	Stk
50	004686	Brenner Edelstahlvlies 60 KW GMX600	1.00	Stk
60	004500	Dichtung Alurohr Ø 100mm	1.00	Stk
70	004692	Dichtung Brenner 60 kW GMX600	1.00	Stk
80	004606	Dichtung Düse 24x20x1 mm GMX400/600	1.00	Stk
90	000059	Dichtung Gebläse 84x50x2	1.00	Stk
100	004719	Dichtung Gebläse/Mischraum GMX400/600	1.00	Stk
110	004668	Dichtung Inspektionsdeckel 60 kW GMX600	1.00	Stk
120	004671	Dichtung Inspektionsdeckel unten GMX400/600	1.00	Stk
130	004762	Dichtung Magnetventil GMX400/600	1.00	Stk
140	016179	Klingerit-Dichtung 1" (44x32x2mm)	1.00	Stk
150	000073	Differenzdruckwächter HUBA 60599387 GMX	1.00	Stk
160	004698	Erdgasdüse GMX600, Ø 11,75 mm	1.00	Stk
180	004706	Federklappe GMX600	1.00	Stk
190	004601	KFE Kugelhahn 1/2" GMX400/600	1.00	Stk
200	000257	Gasanschlußrohr GMX400/600	1.00	Stk
210	004764	Gasfeuerungsautomat MCBA 1460D GMX400/600	1.00	Stk
220	004755	Gaskombinationsventil VR8615VA 1012B GMX400/600	1.00	Stk

## GMX 600 (GMX40+GM-600)

Pos.	Artikelnr.	Bezeichnung	Menge	Einheit
230	004714	Gebläse G1G 144 inkl.Dichtungen GMX600	1.00	Stk
240	004612	Handentlüfter 1/8" MS GMX40/60	1.00	Stk
250	004677	Inspektionsdeckel Wärmetauscher GMX600	1.00	Stk
260	004464	Zündkabel - Tauschsatz GMX400/600	1.00	Stk
270	004657	Kreuzstück Silikonschlauch Ø 6 mm GMX400/600	1.00	Stk
280	001066	Manometer Typ101 Ø50mm GA 0-4/2,5 bar	1.00	Stk
290	004746	Mischkammer GMX600	1.00	Stk
300	000260	Montageschiene GMX600	1.00	Stk
310	004615	Netzstecker 230V GMX40/60	1.00	Stk
320	004734	Display Platine MCBA 1460D GMX400/600, GMX210/280Kombi	1.00	Stk
330	000083	Platinenhalter - Schnittstellenplatine GMX	1.00	Stk
340	000445	Schnittstellenplatine TEM 4, CGM 91 2147.1 V2.5 MW100-600 kpl. mit Sockel + Kabel	1.00	Stk
340	000318	Schnittstellenplatine H-WELL 2PP RMCI-1400 ohne Gehäuse	1.00	Stk
345	004451	Reinigungsbürste Nylon GTX, GMX400/600	1.00	Stk
350	000262	Rücklaufrohr GMX600	1.00	Stk
360	000265	Vorlaufrohr GMX600	1.00	Stk
370	000056	Schauglas 32x32x3mm mit Dichtung GMX, GENIO/MW, XENTA	1.00	Stk
380	000070	Schließdorn weiß GMX	1.00	Stk
390	004675	Schnellentlüfter 3/8" MS m.Sperrventil GMX, XENTA, GENIO/MW, XW, MWP, AEHM	1.00	Stk
400	004737	Seitenwand links GMX400/600	1.00	Stk
410	004733	Seitenwand rechts GMX400/600	1.00	Stk
420	000093	Sicherung 5X20 2 A flink, Typ 179020 Glasrohr	1.00	Stk

## GMX 600 (GMX40+GM-600)

Pos.	Artikelnr.	Bezeichnung	Menge	Einheit
430	009192	Sicherung 2A träge, 5x20 Glasrohr Typ 179120	1.00	Stk
440	000094	Sicherung 5X20 3,15 A träge, Typ 179120 Glasrohr	1.00	Stk
450	004613	Sicherung 500 mA T, 5x20mm GMX40/60	1.00	Stk
460	004655	Silikonschlauch 4/8	1.00	M
470	004751	Siphon GMX400/600	1.00	Stk
480	000061	Sperrventil Manometer GMX, GENIO/MW, XENTA	1.00	Stk
500	004616	Stecker für Pumpe und Umschaltventil GMX40/60	1.00	Stk
510	000079	Temperatursensor ELMWOOD ELTH 279007 GMX, GENIO/MW, XENTA	1.00	Stk
520	004773	Trafo 230V/26V 45VA GMX400/600	1.00	Stk
530	004659	T-Stück Silikonschlauch Ø 6 mm GMX400/600	1.00	Stk
540	000081	Tülle Abgastemperatursensor GMX, GENIO	1.00	Stk
550	004728	Vorderwand GMX600	1.00	Stk
560	004694	Vormischflächenbrenner komplett 60 KW GMX600	1.00	Stk
570	004663	Wärmetauscher 60 kW GMX600 + Prüfblatt und Probeflasche	1.00	Stk
580	004614	Hauptschalter (Automatik/Hand) GMX	1.00	Stk
590	005638	Wippschalter schwarz/grün 0-I (Ein-Ausschalter) VESTO200	1.00	Stk
600	004776	Zündelektrode REBA GMX400/600	1.00	Stk
610	000131	Zündkerzenstecker braun M6 1K 10280 GMX, GENIO/MW	1.00	Stk