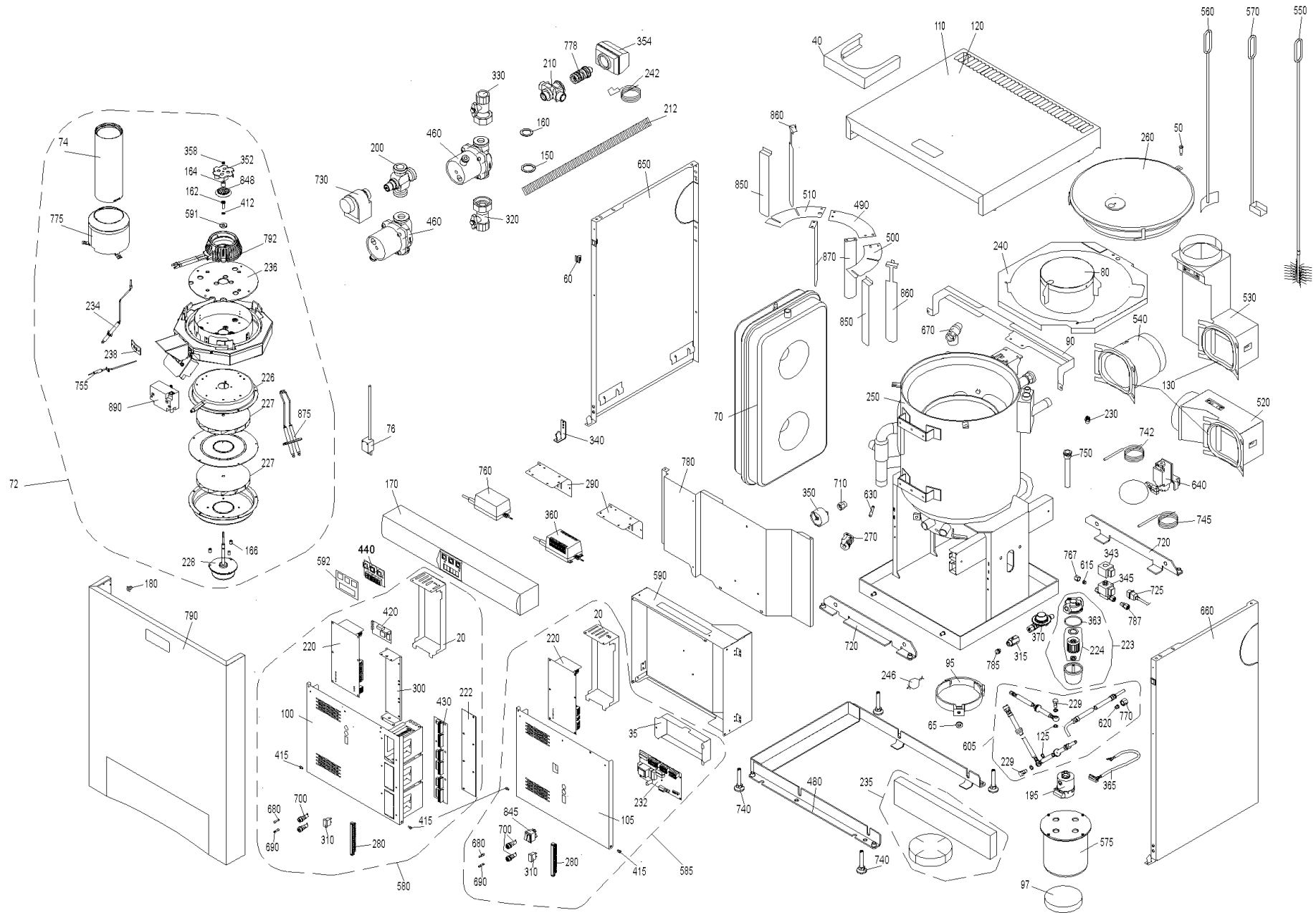


# MIRA 142 (MIRA00+MIRA112/142\_2)



## MIRA 142 (MIRA00+MIRA112/142\_2)

Pos.	Artikelnr.	Bezeichnung	Menge	Einheit
10	010457	Anschlußkabel (240mm) Zündeinheit EBI OKB, JWB, EBB, MIRA	1.00	Stk
20	041162	Abdeckung Feuerungsautomat MIRA	1.00	Stk
35	051690	Abdeckung BUML inkl. Aufkleber	1.00	Stk
40	042320	Abdeckung rot für Rauchrohr bei RA oben für MIRA110-141	1.00	Stk
40	042319	Abdeckung weiß für Rauchrohr bei RA oben für MIRA110-141	1.00	Stk
50	033522	Ansatzschraube M6x20 DIN 923 Deckelsicherung MSX	1.00	Stk
60	008893	Arretierung schwarz E/SKX, HMX, FKX, MIRA	1.00	Stk
65	006851	Auflagescheibe Turbine PMX, BW2, BW2T, BWL, BW2P, BWA	1.00	Stk
72	045410	Brenner 11kW und 14kW MIRA (MIRA I und II)	1.00	Stk
74	045413	Brennerrohr lackiert und verpackt EF 11kW und 14kW MIRA110-143	1.00	Stk
76	042853	Brennerkabel L= 700mm für Schaltfeld MIRA-MES ET auch f.MIRA-REG	1.00	Stk
80	041334	Buchse montiert Brennraum MIRA	1.00	Stk
90	041090	Bügel zur Verkleidungsbefestigung hinten MIRA110/140	1.00	Stk
95	001345	Clip-Schelle-Polocal 160/125 mit Mutter M10 MIRA ab Los17	1.00	Stk
97	000470	Dämpfungs-Scheibe Dm 115 mm, Stärke 20 mm, MIRA ab SN: 417001	1.00	Stk
100	041160	Deckel Schaltkasten kpl. MES MIRA110-141	1.00	Stk
105	042472	Deckel für Schaltkasten Regelung REG MIRA	1.00	Stk
110	042404	Deckel weiß kpl.mont. für MIRA110/140 und 112/142	1.00	Stk
110	042399	Deckel rot kpl.mont.für MIRA110/140 und 112/142	1.00	Stk
120	042350	MIRA008 Deckel-Verkleidung Rauchabzug oben zu MIRA110/140 weiß	1.00	Stk
120	042349	MIRA007 Deckel-Verkleidung für Rauchabzug oben zu MIRA110/140 rot	1.00	Stk
125	010445	Dichtring Cu OKB Ölvorw. MIRA AD13,8xD10,0xS1,8	1.00	Stk

## MIRA 142 (MIRA00+MIRA112/142\_2)

Pos.	Artikelnr.	Bezeichnung	Menge	Einheit
130	024074	Dichtschnur Thermoseal H LEX - 10mm	1.00	M
140	046387	Dichtung Kesselabdeckung MIRA	1.00	Stk
150	016179	Klingerit-Dichtung 1" (44x32x2mm)	1.00	Stk
160	016160	Klingerit-Dichtung 3/4" (38x27x2mm)	1.00	Stk
162	006049	Distanzbuchse Zerstäuberbecher MIRA	1.00	Stk
164	006043	Distanzhülse Messing D12xD5x11,2 Mischrad MIRA	1.00	Stk
166	009025	Distanzhülse AD8xD4,3X10 Gebläsemotor MIRA ab Los17	1.00	Stk
170	042407	Displaybalken lichtgrau mit Rückteil mont.f. MIRA110/140	1.00	Stk
170	042406	Displaybalken kellergrau mit Rückteil mont. f. MIRA110/140R	1.00	Stk
180	008913	Dorn GWX, MIRA	1.00	Stk
195	008620	Dosierpumpe (Micro) MCP MIRA ab Los17	1.00	Stk
220	056191	Feuerungsautomat MIRA2 ab Los17	1.00	Stk
222	041821	Fiberplatte bei MES-Platine MIRA	1.00	Stk
223	043622	Ölfilter mit Schneidringverschr.u.Schrauben mont.für MIRA ab L17	1.00	Stk
224	051401	Filterset 15-20my für Einstrang Ölfilter inkl.O-Ring für Filtergehäuse MIRA ab 2014	1.00	Stk
226	056377	Gebläse-Oberteil kpl. MIRA	1.00	Stk
227	005015	Gebläserad für MIRA	2.00	Stk
228	005008	Gebläsemotor DR-6634-531 MIRA ab Los 17	1.00	Stk
228	007169	Verlängerungskabel Gebläsemotor MIRA	1.00	Stk
229	008403	Hohlschraube G1/8"-SW14 Ölversorgung MIRA ab Los 17	1.00	Stk
231	043041	Hinweisschild für Tankvorgang MIRA	1.00	Stk
232	051541	Umbauset BUML TTL auf BUML TTL 2Z	1.00	Stk

## MIRA 142 (MIRA00+MIRA112/142\_2)

Pos.	Artikelnr.	Bezeichnung	Menge	Einheit
234	000342	Ionisationselektrode mit Abstandhalter MIRA	1.00	Stk
235	043624	Isolierset für Dosierpumpe MIRA ab Los 17	1.00	Stk
236	043625	Isolierset für Brenner kpl. MIRA ab Los 17	1.00	Stk
238	006037	Isolierung E-Heizkörper (54x28x6) KP1250 MIRA Brenner	1.00	Stk
244	000376	Kabel f. ZE Ionisation MIRA	1.00	Stk
246	007616	Kabelhalter STL 450-3-01 MIRA ab Los 17	1.00	Stk
250	044088	Kesselkörper MIRA ab SN:417001	1.00	Stk
260	042557	Kesselabdeckung OEX 800-111,MIRA	1.00	Stk
270	004385	KFE-Kugelhahn 1/2" Fig.2613-1/2" mit rotem Griff, Sechskantmutter	1.00	Stk
280	009928	Klemmschiene MS 8x8mm 18pol.+Befestigungsbohrungen	1.00	Stk
290	043616	Konsole für Trafo Mira ab Los 17	1.00	Stk
310	001228	Kontrollampe SGF rot 1222Z 230 Volt GWX,OEX,OEM,OKM,OEN,OKN,FKV,GKE,MIRA	1.00	Stk
315	008409	Kugelhahn Mini mit Schraubensicherung IG1/8"xIG1/8" MIRA ab Los17	1.00	Stk
320	010499	Kugelhahn 1" (1 Blatt) (MEI 61810)	1.00	Stk
330	009165	Kugelhahn 1" mit Rückschlagklappe (MEI )	1.00	Stk
340	041125	Lager Vorderwand MIRA110-141	2.00	Stk
343	004649	Magnetspule für Magnetventil MIRA ab Los 17 XT09 220-230V/50-60Hz 304776	1.00	Stk
345	044167	Magnetventil inkl. Magnetspule und mit 2 Verschraubungen G 8x1/8" montiert	1.00	Stk
350	001066	Manometer Typ101 Ø50mm GA 0-4/2,5 bar	1.00	Stk
352	005019	Mischrad für MIRA	1.00	Stk
358	017031	Mutter DIN 934 - M5 - A4	1.00	Stk
360	051645	Netzteil (12V 1,25A) inkl. Halteblech und Anschlußkabel	1.00	Stk

## MIRA 142 (MIRA00+MIRA112/142\_2)

Pos.	Artikelnr.	Bezeichnung	Menge	Einheit
363	009079	O-Ring Ölfiltergehäuse MIRA ab Los 17	1.00	Stk
365	010232	Anschlusskabel für Öldosierpumpe MIRA	1.00	Stk
370	003633	Öldruckregler R 1/4" AG 8mm Schneidringverschr. 100 mbar MIRA ab Los 17	1.00	Stk
412	006042	Präzisionsscheibe (Passscheibe)D10xD5x0,5 MIRA	1.00	Stk
415	005646	Plastikniete, PL-NI 12568 SW, transparent WAX/LAX, MIRA, FW	1.00	Stk
420	007007	Platine Interface MIRA	1.00	Stk
430	043043	MES-Platine MIRA	1.00	Stk
440	007039	Bedienplatine MIRA ab Los 17	1.00	Stk
480	042626	Rahmen zur Verkleidungsbef. kpl.mont. MIRA113/143 Los 17	1.00	Stk
490	042042	Rauchgasschikane Mitte für MIRA	1.00	Stk
500	041065	Rauchgasschikane rechts MIRA	1.00	Stk
510	041064	Rauchgasschikane links MIRA	1.00	Stk
520	041779	MIRA050V Rauchrohrstutzen 90° m.Isolierung für MIRA112-143	1.00	Stk
530	042412	MIRA010 Rauchrohrstutzen f.RA oben m. Isolierung zu MIRA110-141	1.00	Stk
540	041363	Rauchrohrstutzen gerade m.Isolierung MIRA	1.00	Stk
550	003939	Reinigungsbürste Nr. 35/92 OEX, MIRA	1.00	Stk
560	056901	Reinigungsschaber für OEN/OKN,OEX,MIRA	1.00	Stk
570	046830	Rußschaufel OEN/OKN, OEX, MIRA	1.00	Stk
575	043619	Schallschutzdose mit Deckel für Dosierpumpe MIRA ab Los 17	1.00	Stk
580	042344	MIRA003 Schalterblende MES zu MIRA	1.00	Stk
585	042345	MIRA004 Schalterblende REG zu MIRA	1.00	Stk
590	041127	Schaltkastenrückteil kpl. MIRA110-141	1.00	Stk

## MIRA 142 (MIRA00+MIRA112/142\_2)

Pos.	Artikelnr.	Bezeichnung	Menge	Einheit
591	006048	Scheibe D22xD8x1,5 Messing Gebläse MIRA	1.00	Stk
592	000223	Schild Bedienmodul MIRA	1.00	Stk
605	043626	Schlauchset für Dosierpumpe MIRA ab Los 17	1.00	Stk
615	003635	Schneidring 8mm, 8 LL für Magnetventil MIRA	1.00	Stk
620	006378	Schneidring 8mm BW, BW2, BW2T, BWL, BW2P, BWA	1.00	Stk
630	023393	Schraube zur Brennersicherung M8x50mm verz. MIRA	1.00	Stk
640	502700	MIRA030 Schwimmerschalter-Set für MIRA	1.00	Stk
650	042403	Seitenwand links weiß kpl.mont.für MIRA110-141	1.00	Stk
650	042401	Seitenwand links rot kpl.mont.f. MIRA110/140	1.00	Stk
660	042402	Seitenwand rechts weiß kpl.mont.f. MIRA110-141	1.00	Stk
660	042400	Seitenwand rechts rot kpl.mont.für MIRA110/140	1.00	Stk
670	001031	Sicherheitsventil 1/2"IG, 2,5 bar	1.00	Stk
680	000270	Sicherung 5X20 8A träge, 179120 Glasrohr MIRA	1.00	Stk
690	003228	Sicherung 6,3A	1.00	Stk
692	000094	Sicherung 5X20 3,15 A träge, Typ 179120 Glasrohr	1.00	Stk
694	010070	Sicherung 630mA T 5X20 Glasrohr	1.00	Stk
696	009192	Sicherung 2A träge, 5x20 Glasrohr Typ 179120	1.00	Stk
700	055193	ET-Set: Sicherungshalter f. Feinsicherung inkl. Umbauanleitung JW	1.00	Stk
710	010286	Sperrventil 1/4" Manometer R1/2" DIN2999 A.	1.00	Stk
720	042409	Standwinkel kpl. mont.für MIRA110/140	1.00	Stk
725	004647	Steckerkabel Magnetventil MIRA	1.00	Stk
730	012240	Stellantrieb SSY319 (230V, 50 Hz, 150s) VW, FW, SKH035/40/50	1.00	Stk

## MIRA 142 (MIRA00+MIRA112/142\_2)

Pos.	Artikelnr.	Bezeichnung	Menge	Einheit
740	009992	Stellfuß - JTB30 - M10x60 mit Schlitz OEX, NBA, MIRA, VAE, FW	4.00	Stk
742	000475	Tauchfühler (Einzelfühler) MIRA2 QAZ36.571/109 MIRA	1.00	Stk
745	502186	MES009M Tauchfühler ZTF 222 (Boiler-/Kessel-/Pufferfühler) für MES, Länge: 2,5m	1.00	Stk
750	005452	Tauchhülse 1/2" (129mm)	1.00	Stk
755	007627	Thermoelement	1.00	Stk
760	007034	Trafo Feuerungsautomat MIRA ab Los 17	1.00	Stk
765	043033	Anschlußkabel (TTL-Bus-Kabel) Feuerungsautomat MIRA	1.00	Stk
767	003636	Überwurfmutter M12x1 Magnetventil MIRA	1.00	Stk
770	006351	Überwurfmutter Ø 8mm verzinkt BW, BW2, BW2T, BWL, BW2P, BWA	1.00	Stk
772	009051	Überwurfmutter M8 Messing Schmelzventil	1.00	Stk
775	044522	Umlenkkragen kpl. EF MIRA Brenner 112-143 neu MIRA II	1.00	Stk
780	041612	Verbindungsblech für Seitenwände MIRA110/140	1.00	Stk
785	008408	Verschlußstopfen Kunststoff 1/8" MIRA ab Los 17	1.00	Stk
787	003634	Einschraubverschraubung gerade 8x R 1/8" Magnetventil MIRA inkl.Schneidring und Überwurfmutter aus Messing roh	1.00	Stk
790	042330	Vorderwand weiß kpl.MIRA110/140 und MIRA112/142	1.00	Stk
790	042329	Vorderwand rot kpl. für MIRA110/140 und MIRA112/142	1.00	Stk
792	043031	Vormischkammer kpl.m.Schrauben und Isolierung MIRA	1.00	Stk
800	009968	Wagoblock 261 13-pol. orange "Kleinspg." (Nr.1-13)	1.00	Stk
810	009964	Wagoblock 261 11tlg."Sicherheit"	1.00	Stk
820	009960	Wagoblock 261 8-polig "230V Erw."	1.00	Stk
830	007025	Wagoblock 261 10 pol. "Sicherheitsblock" MIRA	1.00	Stk
840	009966	Wagoblock 261; 11-polig orange "Kleinspg. Erw."	1.00	Stk

## MIRA 142 (MIRA00+MIRA112/142\_2)

Pos.	Artikelnr.	Bezeichnung	Menge	Einheit
842	042506	WAGO-Block 8pol. blau/grau (f.230V) vormontiert u.geprüft	1.00	Stk
843	042508	WAGO-Block 11pol. orange (f.Kleinspannung) vormontiert u.geprüft	1.00	Stk
845	005652	Wippschalter Doppelwippe grün ohne Markierung	1.00	Stk
848	042485	Zerstäuberbecher kpl.für MIRA110-141	1.00	Stk
850	043274	Zugeinhängung (253x36x1,5) OEX, MIRA	1.00	Stk
860	043282	Zugumlenkung (311x36x1,5) OEX, MIRA	1.00	Stk
870	042039	Zugumlenkung Mitte für MIRA110-141	1.00	Stk
875	000453	Doppelzündelektrode 9,5 MIRA ab L17	1.00	Stk
885	043029	Zündkabel mit Silikonschlauch MIRA	2.00	Stk
890	003256	Zünderinheit EBI4 HPM	1.00	Stk