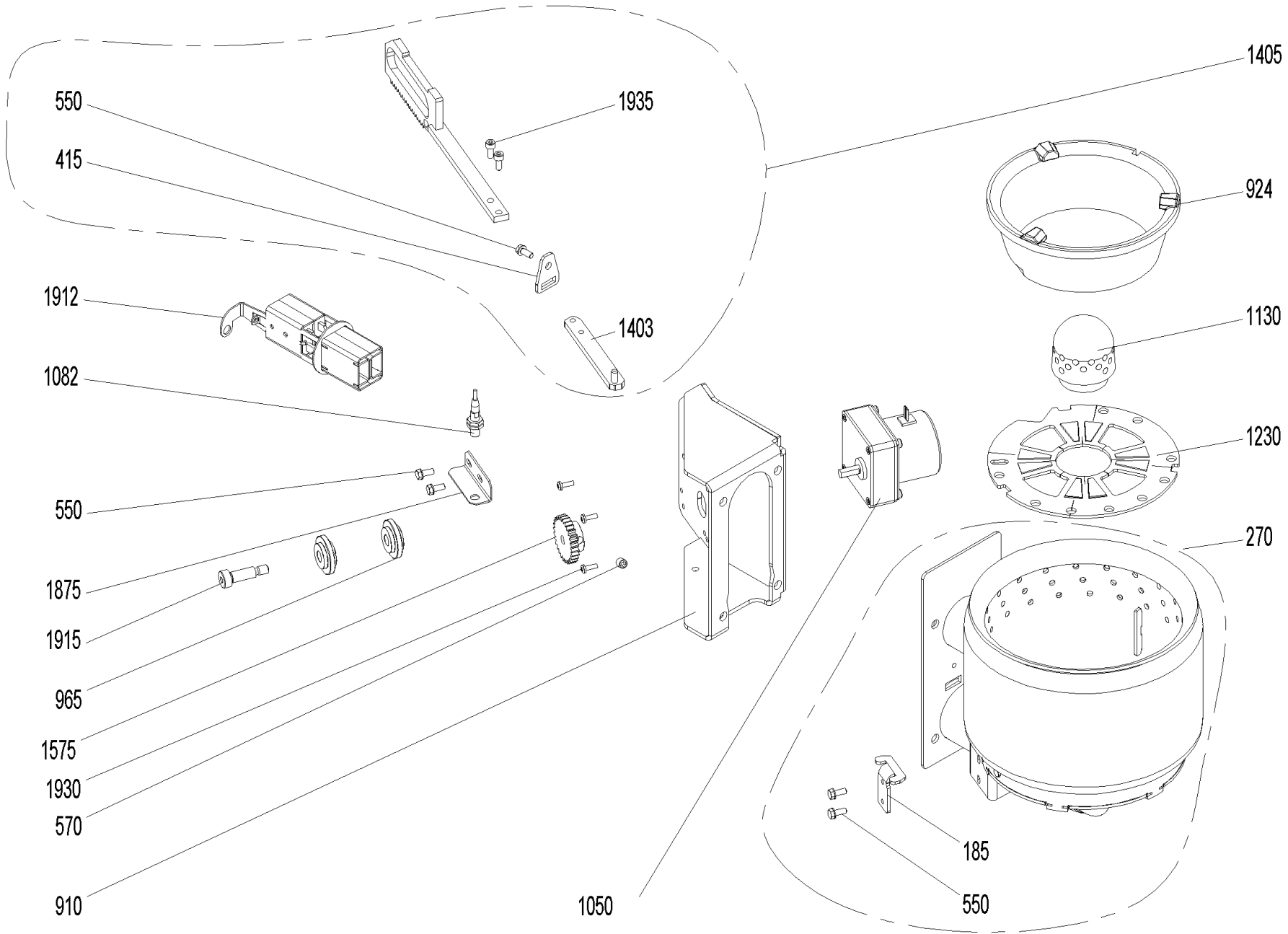


# Brenner (A000126)



## Brenner (A000126)

| Pos. | Artikelnr. | Bezeichnung  | Menge | Einheit |
|------|------------|--|-------|---------|
| 185  | 045919     | Auflagewinkel Schubstange BW10-26 ab SN: 830001/08, VAE, FW                          | 1.00  | Stk     |
| 270  | 046211     | Brenner kpl. BW21/26 ab SN:830001/08   | 1.00  | Stk     |
| 415  | 045229     | Durchführung Schubstange BW10-26 ab SN: 830001/08                                    | 1.00  | Stk     |
| 550  | 031545     | Gewindefurchende Sechskantschraube DIN 7500 - M5x12, verzinkt                        | 1.00  | Stk     |
| 560  | 016163     | Gewindestift DIN913 - M8x40-A2   | 1.00  | Stk     |
| 570  | 033112     | Gewindestift DIN916 - M8x10-45H (mit Ringschneide)                                   | 1.00  | Stk     |
| 785  | 053643     | Kabel - Zündelement  | 1.00  | Stk     |
| 910  | 045215     | Konsole Rüttelmotor Entaschung kpl. BW10-26 ab SN: 830001/08, FW ab Los 10, VAE      | 1.00  | Stk     |
| 924  | 006911     | Konus Oberteil/Konus PMX21/26, BW21/26   | 1.00  | Stk     |
| 965  | 007125     | Lagerung Rüttelantrieb   | 2.00  | Stk     |
| 1050 | 012530     | Motor 7,5 rpm 10Nm Entaschung BW10-26 ab SN: 830001/08, VW und Rüttelung FW ab Los10 | 1.00  | Stk     |
| 1082 | 009342     | Näherungsschalter induktiv M8x1 BW10-26, VAE, FW                                     | 1.00  | Stk     |
| 1130 | 046212     | Primärluftdorn BW21/26 ab SN: 830001/08, BW2   | 1.00  | Stk     |
| 1230 | 045213     | Rostplatte oben BW21/26 ab SN: 830001/08   | 1.00  | Stk     |
| 1403 | 045223     | Schubstange innen kpl. BW10-26 ab SN 830001; VAE, FW                                 | 1.00  | Stk     |
| 1405 | 045232     | Schubstange kpl. BW10-26 ab SN: 830001/08, FW ab Los 10, VAE                         | 1.00  | Stk     |
| 1575 | 047116     | Stirnrad M1,5 Z21 Entaschungsantrieb BW21/26 ab SN: 830001/08                        | 1.00  | Stk     |
| 1875 | 045216     | Winkel Endschalter BW10-26 ab SN: 830001/08, VAE, FW                                 | 1.00  | Stk     |
| 1880 | 043970     | Winkel für Isolierung unten BW10-26  | 1.00  | Stk     |
| 1912 | 055201     | Zündelement BW, FW ab Los15, VAE ab Los6, BWXL, LWK, BW2, BW2T, PW, BWL, BW2P        | 1.00  | Stk     |
| 1913 | 053851     | Zündelement inkl. Kabel beigelegt  | 1.00  | Stk     |
| 1915 | 017048     | Zylinderkopfschraube m. Innensechskant u. Ansatzschaft ISO7379 M8; D10x25            | 1.00  | Stk     |

## Brenner (A000126)

| Pos. | Artikelnr. | Bezeichnung  | Menge | Einheit |
|------|------------|--|-------|---------|
| 1930 | 016780     | Zylinderschraube DIN 7985 - M4x12                                      | 2.00  | Stk     |
| 1935 | 033531     | Zylinderschraube m. Innensechskant ISO 4762 - M 6 x 10 - 8.8 (DIN 912) | 1.00  | Stk     |