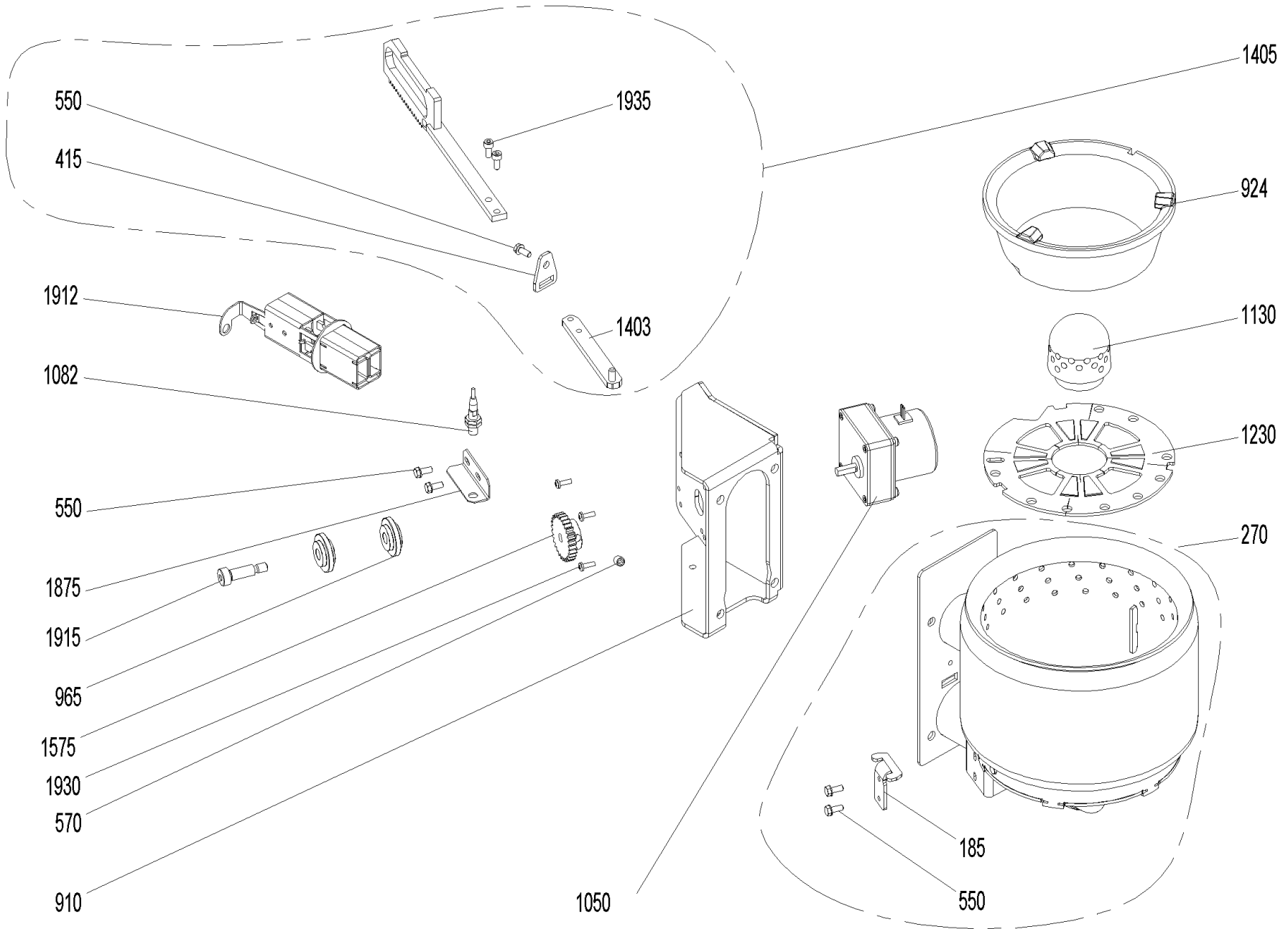


Brenner (A000126)



Brenner (A000126)

Pos.	Artikelnr.	Bezeichnung	Menge	Einheit
185	045919	Auflagewinkel Schubstange BW10-26 ab SN: 830001/08, VAE, FW	1.00	Stk
270	046211	Brenner kpl. BW21/26 ab SN:830001/08	1.00	Stk
415	045229	Durchführung Schubstange BW10-26 ab SN: 830001/08	1.00	Stk
550	031545	Gewindefurchende Sechskantschraube DIN 7500 - M5x12, verzinkt	1.00	Stk
560	016163	Gewindestift DIN913 - M8x40-A2	1.00	Stk
570	033112	Gewindestift DIN916 - M8x10-45H (mit Ringschneide)	1.00	Stk
785	053643	Kabel - Zündelement	1.00	Stk
910	045215	Konsole Rüttelmotor Entaschung kpl. BW10-26 ab SN: 830001/08, FW ab Los 10, VAE	1.00	Stk
924	006911	Konus Oberteil/Konus PMX21/26, BW21/26	1.00	Stk
965	007125	Lagerung Rüttelantrieb	2.00	Stk
1050	012530	Motor 7,5 rpm 10Nm Entaschung BW10-26 ab SN: 830001/08, VW und Rüttelung FW ab Los10	1.00	Stk
1082	009342	Näherungsschalter induktiv M8x1 BW10-26, VAE, FW	1.00	Stk
1130	046212	Primärluftdorn BW21/26 ab SN: 830001/08, BW2	1.00	Stk
1230	045213	Rostplatte oben BW21/26 ab SN: 830001/08	1.00	Stk
1403	045223	Schubstange innen kpl. BW10-26 ab SN 830001; VAE, FW	1.00	Stk
1405	045232	Schubstange kpl. BW10-26 ab SN: 830001/08, FW ab Los 10, VAE	1.00	Stk
1575	047116	Stirnrad M1,5 Z21 Entaschungsantrieb BW21/26 ab SN: 830001/08	1.00	Stk
1875	045216	Winkel Endschalter BW10-26 ab SN: 830001/08, VAE, FW	1.00	Stk
1880	043970	Winkel für Isolierung unten BW10-26	1.00	Stk
1912	055201	Zündelement BW, FW ab Los15, VAE ab Los6, BWXL, LWK, BW2, BW2T, PW, BWL, BW2P	1.00	Stk
1913	053851	Zündelement inkl. Kabel beigelegt	1.00	Stk
1915	017048	Zylinderkopfschraube m. Innensechskant u. Ansatzschaft ISO7379 M8; D10x25	1.00	Stk

Brenner (A000126)

Pos.	Artikelnr.	Bezeichnung	Menge	Einheit
1930	016780	Zylinderschraube DIN 7985 - M4x12	2.00	Stk
1935	033531	Zylinderschraube m. Innensechskant ISO 4762 - M 6 x 10 - 8.8 (DIN 912)	1.00	Stk