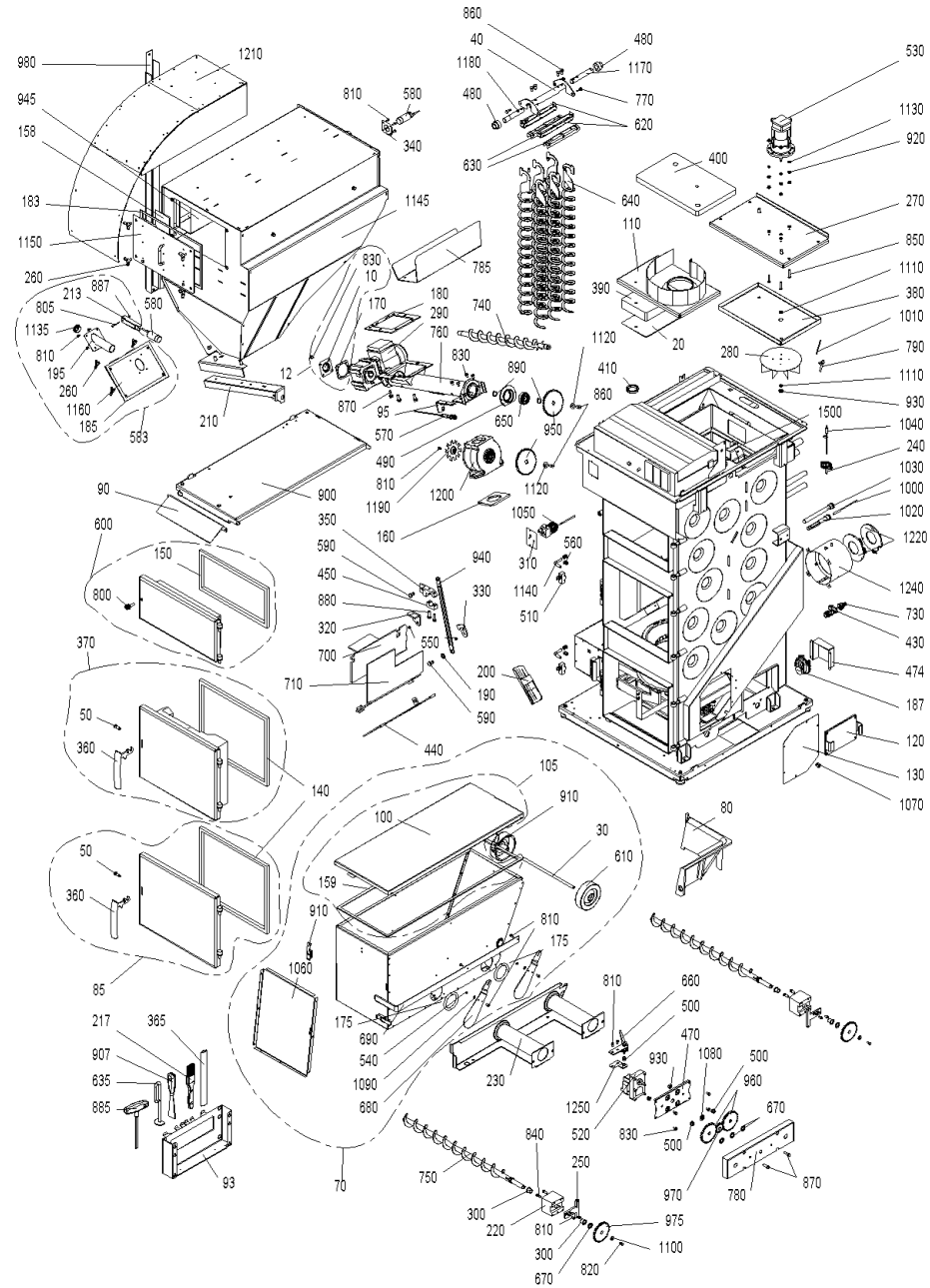


# Kessel 35 kW (BW-XL-K+BWX350)



## Kessel 35 kW (BW-XL-K+BWX350)

Pos.	Artikelnr.	Bezeichnung	Menge	Einheit
12	054005	Abdeckplatte inkl. Dichtplatte und Schrauben zu Schneckenmotor BWXL	1.00	Stk
10	047423	Abdeckplatte Motor Schnecke BWXL	1.00	Stk
30	043523	Achse Aschebehälter BW10-26 (nur BWE), BWXL35-60	1.00	Stk
40	047063	Achse für Heizflächenreinigung BWXL	1.00	Stk
50	013806	Achse Türgriff, schwarz chromatiert	2.00	Stk
1240	048181	Ansaugstutzen kpl. BWXL35-60	1.00	Stk
60	005064	Anschlussrohr gebogen 90°, Tagesbehälter BW 60	2.00	Stk
80	007320	Aschekeil BWXL35-60	1.00	Stk
85	047977	Aschetür BWXL35-60	1.00	Stk
90	047606	Auffahrblech vorne BWXL35-60	1.00	Stk
93	042743	Aufhängeleiste Reinigungsgerät BWXL, VAE, LWPT	1.00	Stk
1145	047296	BIO6 Vorratsbehälter zu Pelletskessel für BioWIN XL 35-60	1.00	Stk
70	047562	BIO9 Aschebehälter montiert zu Pelletskessel für BioWIN XL	1.00	Stk
20	047156	Blech Isolierstein BWXL	1.00	Stk
95	047417	Bügel für Näherungsschalter BWXL35-60	1.00	Stk
100	047563	Deckel Aschebehälter BWXL35-60	1.00	Stk
120	047991	Deckel für Nachheizflächen unten BWXL, PW24-103	1.00	Stk
110	047140	Deckel Gebläse mit Spirale BWXL	1.00	Stk
105	054404	Deckel inkl. Dichtung zu Aschebehälter BWXL	1.00	Stk
130	047409	Deckel Zuluftschacht BWXL	1.00	Stk
140	047037	Dichtschnur Aschetür/Heiztür BWXL35-60	2.00	Stk
150	047043	Dichtschnur Putztüre BWXL35-60	1.00	Stk

## Kessel 35 kW (BW-XL-K+BWX350)

Pos.	Artikelnr.	Bezeichnung	Menge	Einheit
158	011155	Dichtung Abscheider BWXL35-60	1.00	Stk
159	046665	Dichtung Behälter bzw. Deckel BW, VAE, FW, BWXL, BW2, BW2T, BWL, BW2P, BWA	1.00	Stk
160	047217	Dichtung Fallrohr Silikonplatte BWXL35-60	1.00	Stk
172	048837	Dichtung für Deckel Nachheizfläche BioWIN	1.00	Stk
175	051344	Dichtung für Flansch - Aschebehälter (2 Stück a' 260mm) BWXL	1.00	Stk
170	047421	Dichtung Motor Schnecke BWXL35-60	1.00	Stk
180	006842	Dichtung Schneckenrohr/Vorratsbehälter 178x178x3mm	1.00	Stk
183	047993	Dichtung Wartungsdeckel oben Vorratsbehälter BWXL35-60	1.00	Stk
185	047994	Dichtung Wartungsdeckel unten Vorratsbehälter für BioWIN XL	1.00	Stk
187	045404	Differenzdruckwächter kpl.verp. FW, BW2/BW2T 10-33, BWXL35-60, BWL/BWA 10-26	1.00	Stk
195	051312	Einbringrohr BWXL 35-60	1.00	Stk
200	047162	Fallrinne BWXL35-60	1.00	Stk
210	047985	Fixierung Behälter BWXL35-60	1.00	Stk
213	051310	Fixierung Näherungsschalter unten BW60, PW	1.00	Stk
217	017094	Flachpinsel XX 1 1/2" Nr.72753	1.00	Stk
230	047548	Flansch Aschebehälter BWXL35-60	1.00	Stk
220	047920	Flansch für Ascheaustragung BW35-60, PW24-103	1.00	Stk
240	043756	Flansch für Brennkammerfühler kpl. BW10-26, BWXL35-60	1.00	Stk
250	047539	Flanschplatte Ascheaustragungstür BWXL35-60	1.00	Stk
260	019408	Flügelschraube DIN 316 M8x16 BWXL35-60	1.00	Stk
340	047461	Füllstandschalter Halterung BWXL35-60	1.00	Stk
980	047304	Fuß Behälter hinten BWXL35-60	1.00	Stk

## Kessel 35 kW (BW-XL-K+BWX350)

Pos.	Artikelnr.	Bezeichnung	Menge	Einheit
990	047460	Fuß Behälter vorne für BioWIN XL 60	1.00	Stk
270	047989	Gebläsedeckel BWXL35-60	1.00	Stk
530	044158	Gebläsemotor mit Anschlußkabel u.-stecker LWP, BWXL, VAE, FW	1.00	Stk
530	044158	Gebläsemotor mit Anschlußkabel u.-stecker LWP, BWXL, VAE, FW	1.00	Stk
280	047354	Gebläserad Ø 180 BWXL35-60	1.00	Stk
290	044664	Getriebemotor Schnecke (7,8 rpm) PMX, BW21-60	1.00	Stk
810	031545	Gewindefurchende Sechskantschraube DIN 7500 - M5x12, verzinkt	1.00	Stk
300	012508	Gleitlager-Bundbuchse	1.00	Stk
310	047611	Halteblech STB BWXL35-60	1.00	Stk
360	048811	Heizkesselgriff schwarz inkl. U-Scheiben BWXL35-60, LWP18-50, LWK, LWPT	2.00	Stk
370	047039	Heiztür kpl. BWXL35-60	1.00	Stk
380	047144	Isolierblech Gebläsekasten BWXL35-60	1.00	Stk
390	047154	Isolierstein Gebläsekasten BWXL35-60	1.00	Stk
400	047142	Isolierung Gebläsedeckel Steinwolle BWXL35-60	1.00	Stk
410	004096	Kabeldurchführung schwarz Ø 50 BW/BW2/BW2T, BWXL, BWL, MWP WZS, BW2P, BWA, AEHM	1.00	Stk
420	047997	Kantenschutz für Öffnung Vorratsbehälter oben BWXL35-60	1.00	Stk
430	004385	KFE-Kugelhahn 1/2" Fig.2613-1/2" mit rotem Griff, Sechskantmutter	1.00	Stk
460	007328	Kondensator Motor 0,68µF Umschaltung PMX ab Los 11, BWXL35-60	1.00	Stk
470	047547	Konsole Ascheaustragung BWXL35-60	1.00	Stk
474	048185	Konsole Druckwächter BWXL35-60	1.00	Stk
500	006745	Lagerbuchse Rührwerk PMX, BWE100-600, BW2, BW2T, BW2P, PW, BWA	1.00	Stk
490	007086	Lagerbuchse Ø=92 x 17mm VAE, BWXL35-60	1.00	Stk

## Kessel 35 kW (BW-XL-K+BWX350)

Pos.	Artikelnr.	Bezeichnung	Menge	Einheit
480	047416	Lager Heizflächenreinigung BWXL35-60, PW24-103	1.00	Stk
1010	006820	MES007 Tauchfühler (Rauchgas-/Kollektorfühler) Pt 1000 (Länge 2000mm)	1.00	Stk
1000	502186	MES009M Tauchfühler ZTF 222 (Boiler-/Kessel-/Pufferfühler) für MES, Länge: 2,5m	1.00	Stk
520	044665	Motor Ascheaustragung/ Heizflächenreinigung PMX15, BWE10-60, BW2, BW2T, PW, BWL, BW2P, BWA	1.00	Stk
540	016586	Mutter DIN 934 - M5 - 8 - verzinkt	1.00	Stk
560	015992	Mutter DIN 934 - M8 - 8 - verzinkt	2.00	Stk
570	055086	Näherungsschalter inkl. Zahnscheibe Montage Zahnscheibe nur bei Zellradschleuse	1.00	Stk
580	007821	Näherungsschalter kapazitiv EC 3025 NPAPL mit Anschlußkabel 4m	2.00	Stk
1160	051338	Näherungsschalter unten Umbausatz BWXL 35-60	1.00	Stk
583	051338	Näherungsschalter unten Umbausatz BWXL 35-60	1.00	Stk
1030	042028	OKR012 Tauchhülse 1/2" 180x16mm vernickelt	1.00	Stk
600	047045	Putztür kpl. BWXL35-60	1.00	Stk
610	006888	Rad AG 125-12 Vollgummi Aschebehälter	2.00	Stk
620	047064	Reinigungsprofil oben	2.00	Stk
630	047065	Reinigungsprofil unten	2.00	Stk
635	048123	Reinigungsschaber für Fallrohr BWXL35-60	1.00	Stk
640	047059	Reinigungsschnecke BWXL35-60	6.00	Stk
650	012499	Rillenkugellager m.2 Dichtscheiben VAE, BW XL, BWL, BW2P	1.00	Stk
660	043816	Rührwerk kpl. BWE100-600	1.00	Stk
365	006201	Saugrohr PLR XL, Ausaughilfe Primärluftführung BWXL35-60	1.00	Stk
670	007182	Scheibe DIN 988 16 x 22 x 1 BWXL35-60	1.00	Stk
1110	024767	Scheibe ISO 7089 - M8 - DIN125	1.00	Stk

## Kessel 35 kW (BW-XL-K+BWX350)

Pos.	Artikelnr.	Bezeichnung	Menge	Einheit
680	047564	Schieber Aschebehälter BWXL35-60	2.00	Stk
690	047566	Schieberblech BWXL35-60	1.00	Stk
730	004386	Schlauchtülle, Überwurfmutter und Dichtung KFE-Kugelhahn Fig. 2613-1/2"	1.00	Stk
750	047537	Schnecke Ascheaustragung BWXL35-60	2.00	Stk
740	047349	Schnecke kpl. BWXL35-60	1.00	Stk
760	047348	Schneckenrohr kpl. BWXL35-60	1.00	Stk
770	006756	Schraube Heizflächenreinigung M6	1.00	Stk
780	047552	Schutzblech Ascheaustragung BWXL35-60	1.00	Stk
785	048543	Schutzblech Dosierschnecke BWXL35-60	1.00	Stk
790	041498	Schutzrohr Rauchgasfühler	1.00	Stk
885	027392	Sechskant-Schraubendreher T-Griff 10.0x200 mm VAE, BWXL 35-60, BW2T, BWL, BW2P, BWA	1.00	Stk
805	016752	Sechskantschraube DIN 933 - M4x40 - 8.8 - verzinkt	1.00	Stk
820	017051	Sechskantschraube DIN 933 - M6x12 - 8.8	1.00	Stk
830	024759	Sechskantschraube DIN 933 - M6x16 - 8.8 - verzinkt	1.00	Stk
840	015471	Sechskantschraube DIN 933 - M6x20 - 8.8 - verzinkt	1.00	Stk
850	021519	Sechskantschraube DIN 933 - M6x35 - 8.8	1.00	Stk
860	017872	Sechskantschraube DIN 933 - M8x16 - A2	1.00	Stk
870	017191	Sechskantschraube DIN 933 - M8x25 - 8.8 - verzinkt	1.00	Stk
800	016713	Sechskantschraube DIN 933 - M10x35 - 8.8	1.00	Stk
1050	005672	Sicherheitsthermostat VAE, LWK, BW2, BW2T, LWPT, PW24-103, BWL, BW2P, BWA Schaltpunkt:100 C +0/-6 Fühlerl.isol.; bei EW/JW ab 05/2	1.00	Stk
887	016724	Sicherungsmutter DIN 985 - M 4 - 8 - verzinkt	1.00	Stk

## Kessel 35 kW (BW-XL-K+BWX350)

Pos.	Artikelnr.	Bezeichnung	Menge	Einheit
890	016171	Sicherungsring DIN 471 - 20 X 1,2	1.00	Stk
895	016022	Silikonschlauch (5x1,5 mm)	0.15	M
900	047986	Sockel Pelletstank für BioWIN XL 60	1.00	Stk
907	009540	Spachtel rostfrei 40 mm	1.00	Stk
910	009546	Spannverschluss	2.00	Stk
920	016566	Sperrzahnmutter M6 verzinkt	1.00	Stk
930	016553	Sperrzahnmutter M8 verzinkt	1.00	Stk
945	047959	Staubabscheider Vorratsbehälter BWXL35-60	1.00	Stk
960	047544	Stirnrad Ascheaustragung BWXL35-60	3.00	Stk
970	047543	Stirnrad Ascheaustragung Motor M2 Z20 BWXL60, BW2, BW2T, BW2P, BWA	1.00	Stk
975	045771	Stirnrad TK90 M2 Z45 VAE, BW2, BW2T, BWL, BW2P, BWA	1.00	Stk
950	047410	Stirnrad Z67 BWXL35-60	2.00	Stk
1135	051316	Stopfen GPN 300 F 242 gebohrt Ø5	1.00	Stk
1020	005452	Tauchhülse 1/2" (129mm)	1.00	Stk
530	056330	Tausch-SET zu Gebläsemotor ATB für BioWIN XL (BWE35-60)	1.00	Stk
1040	007626	Thermoelement 2AB NM30/110 mm TI/DI 2AB25 2,5 (Brennkammer- bzw. Thermocontrollfühler)	1.00	Stk
1060	047561	Trennblech Aschebehälter BWXL35-60	1.00	Stk
1500	056272	Trennblech kpl. BW XL - Ersatzteil	1.00	Stk
1070	003208	Tülle 10x17,5x1,2	1.00	Stk
510	007128	Türschalter (Mikroschalter) LWP18-50, BWXL 35-60, LWK, LWPT, PW	2.00	Stk
10000	006012	U-Profil Silikon ca 7x8,5mm BW10-26, VW, FW	1.34	M
1100	031753	U-Scheibe DIN125 - M6 - A2	1.00	Stk

## Kessel 35 kW (BW-XL-K+BWX350)

Pos.	Artikelnr.	Bezeichnung	Menge	Einheit
1080	017183	U-Scheibe DIN125 - M12	1.00	Stk
1090	018309	U-Scheibe DIN 134 - M5	1.00	Stk
1120	031755	U-Scheibe DIN 9021 - M8	1.00	Stk
1130	020397	U-Scheibe ISO 7089 - M6 - PA 66, DIN125	1.00	Stk
1140	043426	Verschlusswinkel Heiz- und Aschetür	2.00	Stk
1150	047451	Wartungsdeckel oben für Vorratsbehälter BioWIN XL	1.00	Stk
1170	047490	Welle Heizflächenreinigung hinten BWXL35-60	1.00	Stk
1180	047489	Welle Heizflächenreinigung vorne BWXL35-60	1.00	Stk
1250	047907	Z-Winkel für Rührwerk BWXL35-60	1.00	Stk
1190	044614	Zahnscheibe FW, BWXL 35-60, VAE	1.00	Stk
1200	009570	Zellradschleuse BWXL 35-60	1.00	Stk
1210	047314	Zuführung kpl. für BioWIN XL 60	1.00	Stk
1220	051672	Zuluft - Blende BWXL 35	1.00	Stk