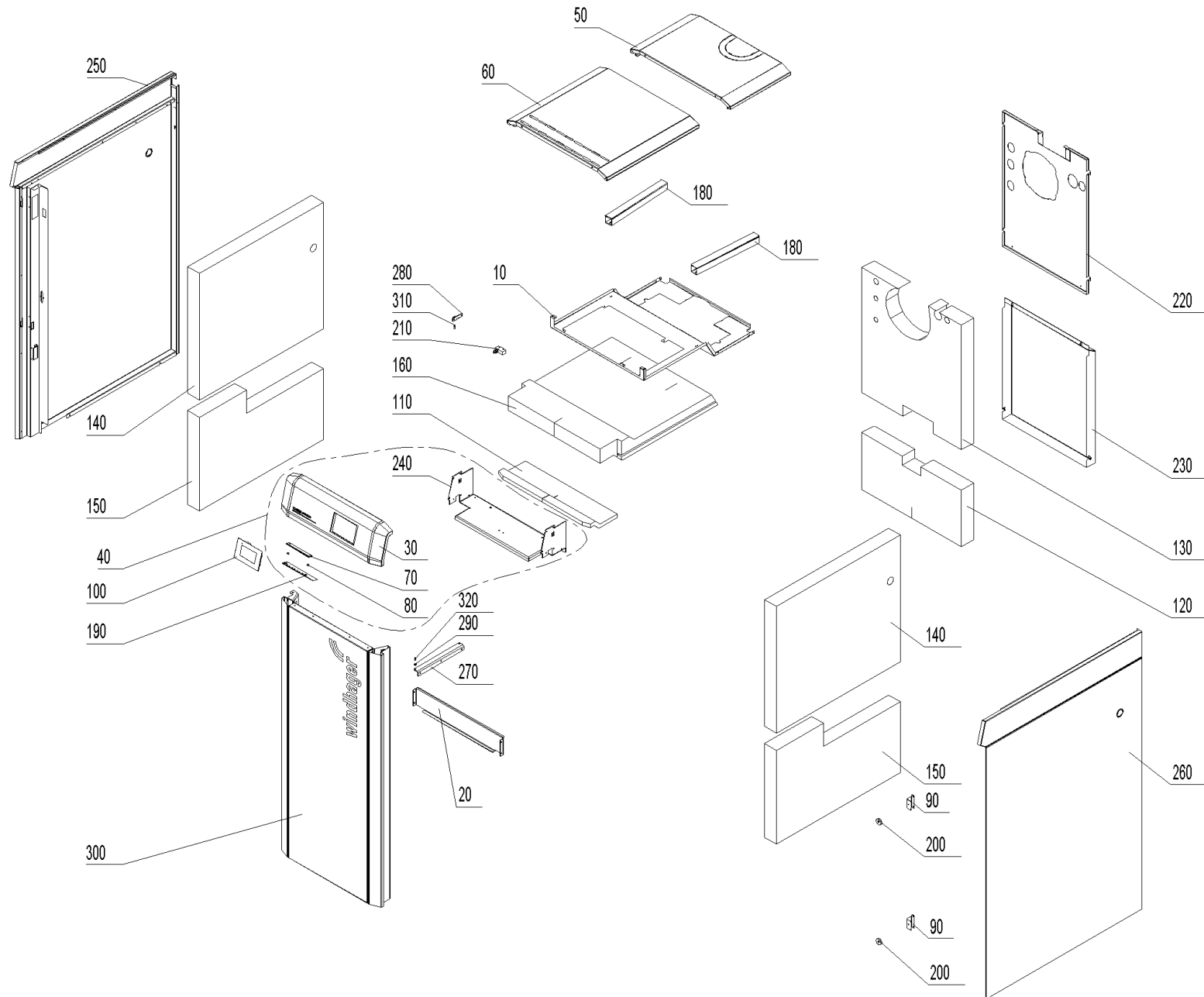


Verkleidung (A000138)



Verkleidung (A000138)

| Pos. | Artikelnr. | Bezeichnung | Menge | Einheit |
|------|------------|--|-------|---------|
| 10 | 053773 | Abdeckblech Isolierung oben LWPT 18-30 | 1.00 | Stk |
| 20 | 051223 | Abdeckung Fühler LWK/P, LWPT18-30 | 1.00 | Stk |
| 30 | 054137 | Bedienfeld kpl. LWPT18-30 | 1.00 | Stk |
| 40 | 054150 | LWP16 Bedienfeld LWPT18-30 | 1.00 | Stk |
| 50 | 054105 | Deckel hinten LWPT18-36 | 1.00 | Stk |
| 60 | 054104 | Deckel vorne LWPT18-36 | 1.00 | Stk |
| 70 | 007196 | Diffuser LED-Streifen LWPT | 1.00 | Stk |
| 80 | 009694 | Distanzhülse Ø8xØ4,3x5,4 | 2.00 | Stk |
| 90 | 053753 | Haltebügel Magnet LWPT18-36, PW24-60 | 2.00 | Stk |
| 100 | 001009 | INF8 MES INFINITY InfoWIN Touch BW2T, LWPT, PW24-103, BW2P, AEHM, inkl. Masterfunktion und Webserver | 1.00 | Stk |
| 110 | 054183 | Isolierung Bedienfeld LWPT18-30 | 1.00 | Stk |
| 120 | 051216 | Isolierung hinten unten LWK, LWPT18-30 | 1.00 | Stk |
| 130 | 054156 | Isolierung hinten oben LWPT18-30 | 1.00 | Stk |
| 140 | 053989 | Isolierung links/rechts oben LWPT 18-50 | 2.00 | Stk |
| 150 | 051222 | Isolierung links/rechts unten LWK | 2.00 | Stk |
| 160 | 053985 | Isolierung oben LWPT18-30 | 1.00 | Stk |
| 170 | 009606 | Kabel InfoWIN Touch auf LED-Streifen | 1.00 | Stk |
| 180 | 050837 | Kabelkanal LWK18-30, LWPT18-50 | 2.00 | Stk |
| 190 | 012990 | LED - Balken LWPT | 1.00 | Stk |
| 200 | 001761 | Magnet Ø31 gummiummantelt | 2.00 | Stk |
| 210 | 007128 | Türschalter (Mikroschalter) LWP18-50, BWXL 35-60, LWK, LWPT, PW | 1.00 | Stk |
| 220 | 051552 | Rückwand oben LWPT 18-30 | 1.00 | Stk |

Verkleidung (A000138)

| Pos. | Artikelnr. | Bezeichnung | Menge | Einheit |
|------|------------|------------------------------------|-------|---------|
| 230 | 050839 | Rückwand unten LWK18-30, LWPT18-30 | 1.00 | Stk |
| 240 | 053797 | Schwelgasführung LWPT 18-36 | 1.00 | Stk |
| 250 | 054135 | Seitenwand links LWPT18-50 | 1.00 | Stk |
| 260 | 054136 | Seitenwand rechts LWPT18-50 | 1.00 | Stk |
| 270 | 051911 | Türangel unten LWPT | 1.00 | Stk |
| 280 | 051909 | Türlager oben LWPT | 1.00 | Stk |
| 290 | 018309 | U-Scheibe DIN 134 - M5 | 1.00 | Stk |
| 300 | 054133 | Verkleidungstür kpl. LWPT18-30 | 1.00 | Stk |
| 310 | 015507 | Zapfenschraube M5x18 | 1.00 | Stk |
| 320 | 033092 | Zapfenschrauben DIN927 - M5X5 | 1.00 | Stk |