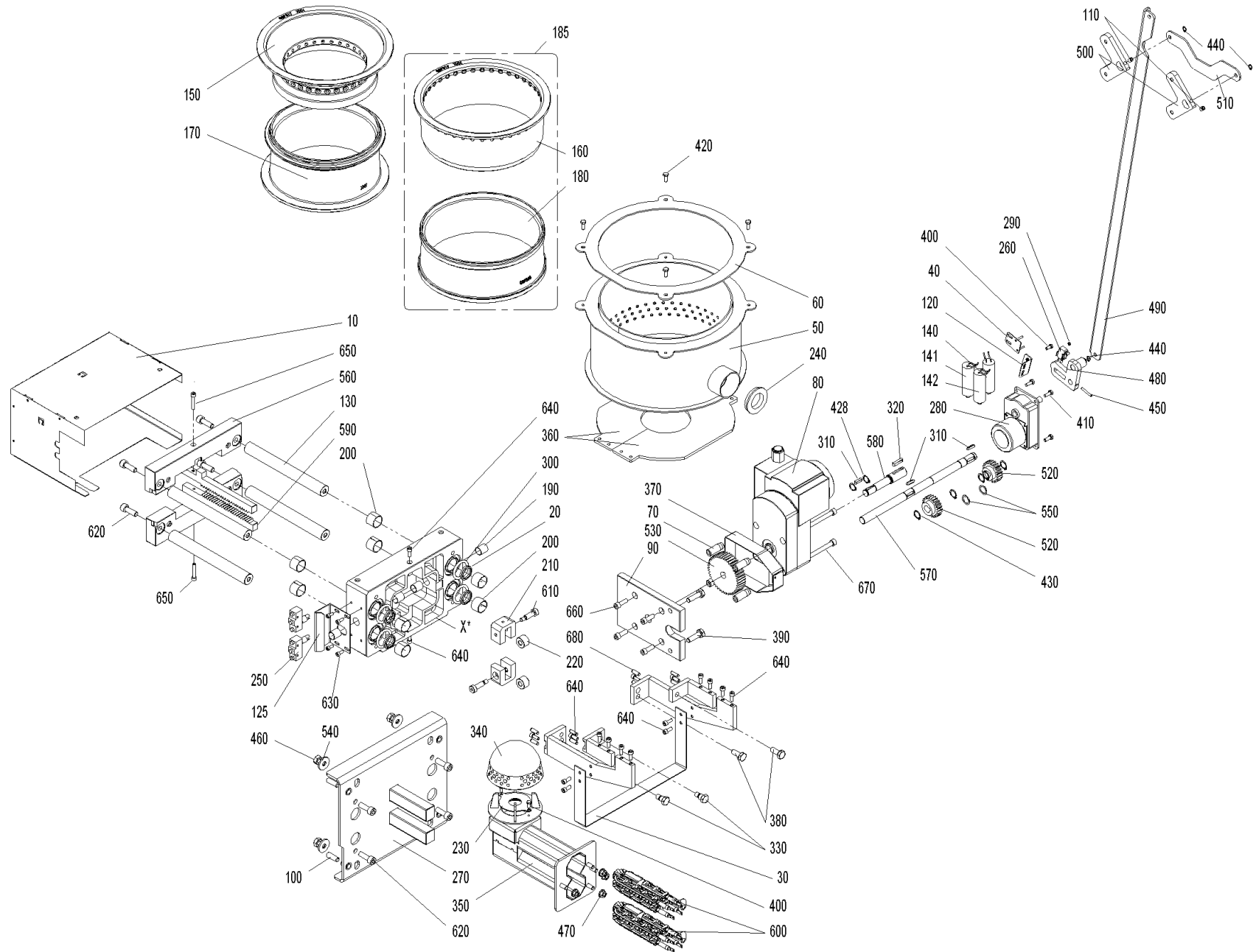


# Brenner 45 kW (BW-XL-B+BWX450)



## Brenner 45 kW (BW-XL-B+BWX450)

Pos.	Artikelnr.	Bezeichnung	Menge	Einheit
10	046713	Abdeckung Entaschung BWXL35-60	1.00	Stk
20	047960	Abstreifer für Entaschung BWXL35-60	1.00	Stk
30	047496	Aschequirl vorne BWXL35-60	1.00	Stk
40	047983	Aufnahme Mikroschalter BWXL35-60	1.00	Stk
50	047271	Brenner BWXL35-60	1.00	Stk
60	047654	Dichtung 3mm für Brenner BWXL35-60	1.00	Stk
70	012550	Distanz Motor BWXL35-60	1.00	Stk
1000	054654	Entaschung BWXL 35-60	1.00	Stk
80	007106	Flachgetriebemotor mit Anschlußkabel Typ:FGA 53 / 4DEKG 56 Drehzahl: 3,9U/M FW ab Los 6	1.00	Stk
90	012552	Flansch Antrieb EA BWXL35-60	1.00	Stk
280	046617	Getriebemotor inkl.Stecker 4 polig und Kondensator 0,82µF, Umschalteinheit	1.00	Stk
400	031545	Gewindefurchende Sechskantschraube DIN 7500 - M5x12, verzinkt	1.00	Stk
110	033112	Gewindestift DIN916 - M8x10-45H (mit Ringschneide)	1.00	Stk
100	033535	Gewindestift M10 x 30 VZ, DIN 913 BWXL35-60	1.00	Stk
190	012509	Gleitlager-Buchse (Øi16 x Øa18 x 20)	1.00	Stk
120	047981	Halter Mikroschalter BWXL35-60	1.00	Stk
125	047757	Halter Mikroschalter Entaschung BWXL35-60	1.00	Stk
130	007178	Holm Entaschung BWXL35-60	4.00	Stk
145	053644	Kabel - Zündelement BWXL	1.00	Stk
141	007332	Kondensator 4µF Schneckenmotor	1.00	Stk
142	007334	Kondensator 8µF Schneckenmotor, MAB MKP8 PMX21/26, BW21/26, BWXL35-60	1.00	Stk
140	007335	Kondensator Motor 0,82µF 3-fache Umschalteinheit BWXL35-60	1.00	Stk

## Brenner 45 kW (BW-XL-B+BWX450)

Pos.	Artikelnr.	Bezeichnung	Menge	Einheit
185	047992	Konus kpl. Oberteil und Unterteil BWXL45/60	1.00	Stk
160	007319	Konus Oberteil BWXL45/60	1.00	Stk
180	007318	Konus Unterteil BWXL45/60	1.00	Stk
200	007184	Lager 25x20 Permaglide PAP 2520 P10 (Gleitlager) BWXL35-60	8.00	Stk
210	007174	Lagerbock Zahnstange Entaschung BWXL35-60	2.00	Stk
220	007180	Laufrolle Zahnstange Entaschung BWXL35-60	2.00	Stk
230	047425	Luftdrossel Primärluft BWXL35/45	1.00	Stk
240	047966	Luftdrossel sekundär BWXL35/45	1.00	Stk
260	009277	Mikroschalter mit Rollenhebel VAE, BW, BW2, LWP, LWK, LWPT, PW24-103	1.00	Stk
250	006936	Mikroschalter Z-15GQ21-B Umschalteinheit	2.00	Stk
270	047990	Montagekonsole Entaschung, komplett für BioWIN XL 60	1.00	Stk
290	016551	Mutter DIN 934 - M3 - 8 - verzinkt	1.00	Stk
300	012441	O-Ring Entaschung BWXL35-60	1.00	Stk
330	013802	Pass-Schulterschraube ohne Norm (Sonderschraube) aus C45, M10 x 12, besch. mit Gleitlack bc2571 (bis 600°C)	1.00	Stk
310	007186	Paßfeder 5x5x20 DIN 6885 BWXL35-60	3.00	Stk
320	006766	Paßfeder 6x6x28 mm ohne Anzug DIN6885 A	1.00	Stk
340	048950	Primärluftdorn - Umbauset BWXL35-60	1.00	Stk
350	047281	Primärluftrohr BWXL35-60	1.00	Stk
360	047274	Rostplatte BWXL35-60	2.00	Stk
550	007182	Scheibe DIN 988 16 x 22 x 1 BWXL35-60	1.00	Stk
370	047286	Schutz Stirnrad BWXL35-60	1.00	Stk
420	024768	Sechskantschraube DIN 933 - M6x16 - A4 - besch. mit Gleitlack bc2571 (bis 600°C)	1.00	Stk

## Brenner 45 kW (BW-XL-B+BWX450)

Pos.	Artikelnr.	Bezeichnung	Menge	Einheit
380	020060	Sechskantschraube DIN 933 - M10x20 - 8.8 - verzinkt schwarz passiviert BiWXL35-60	1.00	Stk
390	016712	Sechskantschraube DIN 933 - M10x35 - 8.8 - verzinkt BWXL35-60	1.00	Stk
410	031549	Sechskantschraube DIN 7500 - M6x12	1.00	Stk
440	016165	Sicherungsring DIN 471 - 8 X 0,8	1.00	Stk
428	007185	Sicherungsring DIN 471 - 15 X 1	1.00	Stk
430	007181	Sicherungsring DIN 471 - 16 X 1	1.00	Stk
470	016553	Sperrzahnmutter M8 verzinkt	1.00	Stk
460	016567	Sperrzahnmutter M10 verzinkt	1.00	Stk
450	018665	Spiral Spannstift DIN 7344 - 4x30	1.00	Stk
480	047665	Stange 1 Nachheizflächenreinigung BWXL35-60	1.00	Stk
490	047468	Stange 2 Nachheizflächenreinigung BWXL35-60	1.00	Stk
500	047666	Stange 3 Nachheizflächenreinigung BWXL35-60	2.00	Stk
510	047470	Stange 4 Nachheizflächenreinigung BWXL35-60	1.00	Stk
520	007179	Stirnrاد Entaschung M2 Z22 BWXL35-60	2.00	Stk
530	012551	Stirnrاد Motor M2 Z44 BWXL35/60	1.00	Stk
540	007170	U-Scheibe M10 aus AlMg3 BWXL 60	1.00	Stk
560	007173	Verbinder Entaschung BWXL35-60	2.00	Stk
570	007176	Welle Entaschung BWXL35-60	1.00	Stk
580	012553	Welle Motor Entaschung BWXL35-60	1.00	Stk
590	007188	Zahnstange Entaschung BWXL35-60	1.00	Stk
600	055201	Zündelement BW, FW ab Los15, VAE ab Los6, BWXL, LWK, BW2, BW2T, PW, BWL, BW2P, BWA	2.00	Stk
610	017048	Zylinderkopfschraube m. Innensechskant u. Ansatzschaft ISO7379 M8; D10x25	1.00	Stk

## Brenner 45 kW (BW-XL-B+BWX450)

Pos.	Artikelnr.	Bezeichnung	Menge	Einheit
630	004625	Zylinderschraube m. Innensechskant ISO 4762 - M 5 x 12 - 8.8 - verzinkt (DIN 912)	1.00	Stk
640	033532	Zylinderschraube m. Innensechskant ISO 4762 - M 6 x 16 - A2 (DIN 912), beschichtet mit Gleitlack bc2571 (bis 600°C)	1.00	Stk
650	033533	Zylinderschraube m. Innensechskant ISO 4762 - M 6 x 35 - 8.8 - (DIN 912)	1.00	Stk
660	016778	Zylinderschraube m. Innensechskant ISO 4762 - M 8 x 25 - 8.8 - verzinkt (DIN 912)	1.00	Stk
670	017049	Zylinderschraube m. Innensechskant ISO 4762 - M 8 x 70 - 8.8 - verzinkt (DIN 912)	1.00	Stk
620	033534	Zylinderschraube m. Innensechskant ISO 4762 - M10 x 30 - 8.8 - vz. (DIN 912), besch. mit Gleitlack bc2571 (bis 600°C)	1.00	Stk
680	017544	Zylinderstift EN ISO 8734 - 6x20 - A-St BWXL35-60	1.00	Stk